

MOJA RODZINA – 4I.

<https://www.youtube.com/watch?v=F4b9VG2l484>

<https://www.youtube.com/watch?v=MeRTMshkHJs>

KOLOROWANKI ORAZ KARTY PRACY😊😊





Nazywanie członków rodziny z podziałem na sylaby:

Ma-ma, ta-ta, bab-cia, dzia-dek

Kończenie zdania:

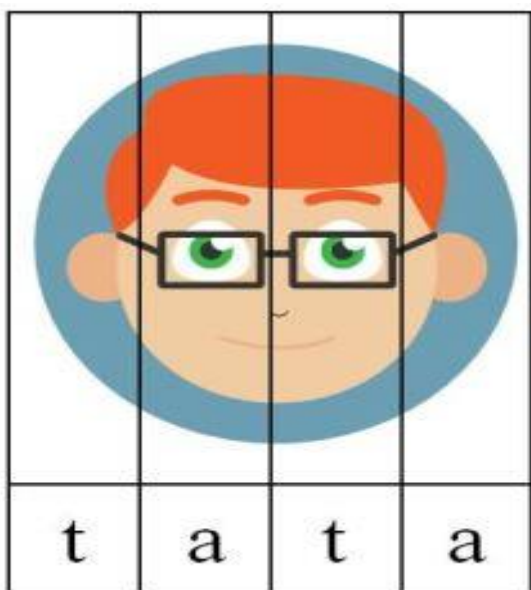
Moi rodzice są kochani, bo...

Lubię być w domu, bo...

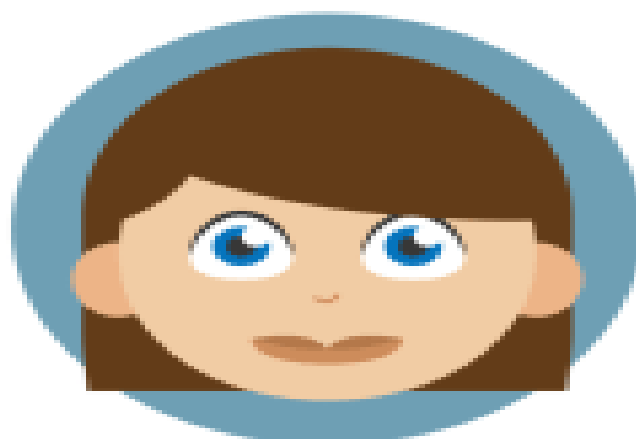
Pomagam rodzicom w...

Moja mama.....

Mój tata.....

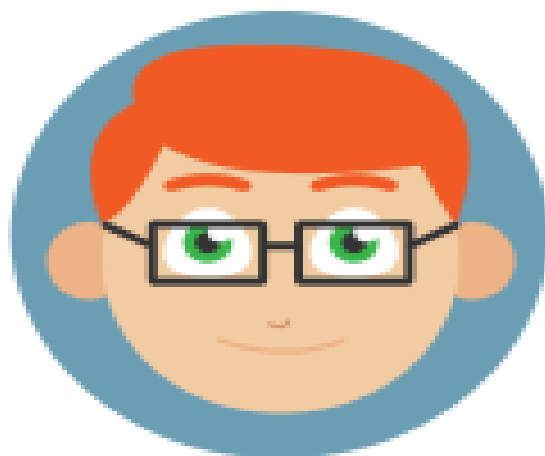


Zadaniem dzieci jest przyporządkować symboliczne ikony czynności do osób, które są za nie odpowiedzialne.



MAMA





TATA



pani@emil.pl

ZNA SIĘ NA SPORCIE	GOTUJE PYSZNOŚCI	DBA O ROŚLINKI
CZYTA BAJKI DO SNU	SPIEWA	ZARTUJE
ODPROWADZA DO PRZEDSZKOŁA	ODBIERA Z PRZEDSZKOŁA	NAPRAWIA, GDY COS SIĘ ZEPSUJE



„Rodzina” – nauka wiersza.

Dom to przede wszystkim rodzina, a więc uczymy się krótkiego wierszyka o rodzinie wykorzystując palce dłoni:

Ten pierwszy to Dziadziuś, (kciuk) tuż obok Babunia. (wskazujący) Największy to Tatuś, (środkowy) a przy nim mamusia. (serdeczny) A to ja dziecina mała, (mały) i to jest rodzinka, moja ręka cała.



Propozycje piosenek:

<https://www.youtube.com/watch?v=9CAEhPUDIA4>

https://www.youtube.com/watch?v=t7koX6Y_e3A

<https://www.youtube.com/watch?v=GHOwBxBvGB0>

<https://www.youtube.com/watch?v=-VDZDUQYWDc>

Propozycja pracy plastycznej:





Propozycje kart pracy:

17

ZNAJDŹ OSOBĘ, DO KTÓREJ NALEŻY PRZEDMIOT. POŁĄCZ LINIĄ OSOBĘ Z PRZEDMIOTEM.



Na tym placu zabaw bawią się bliźnięta. Odszukaj je i połącz linią w pary.

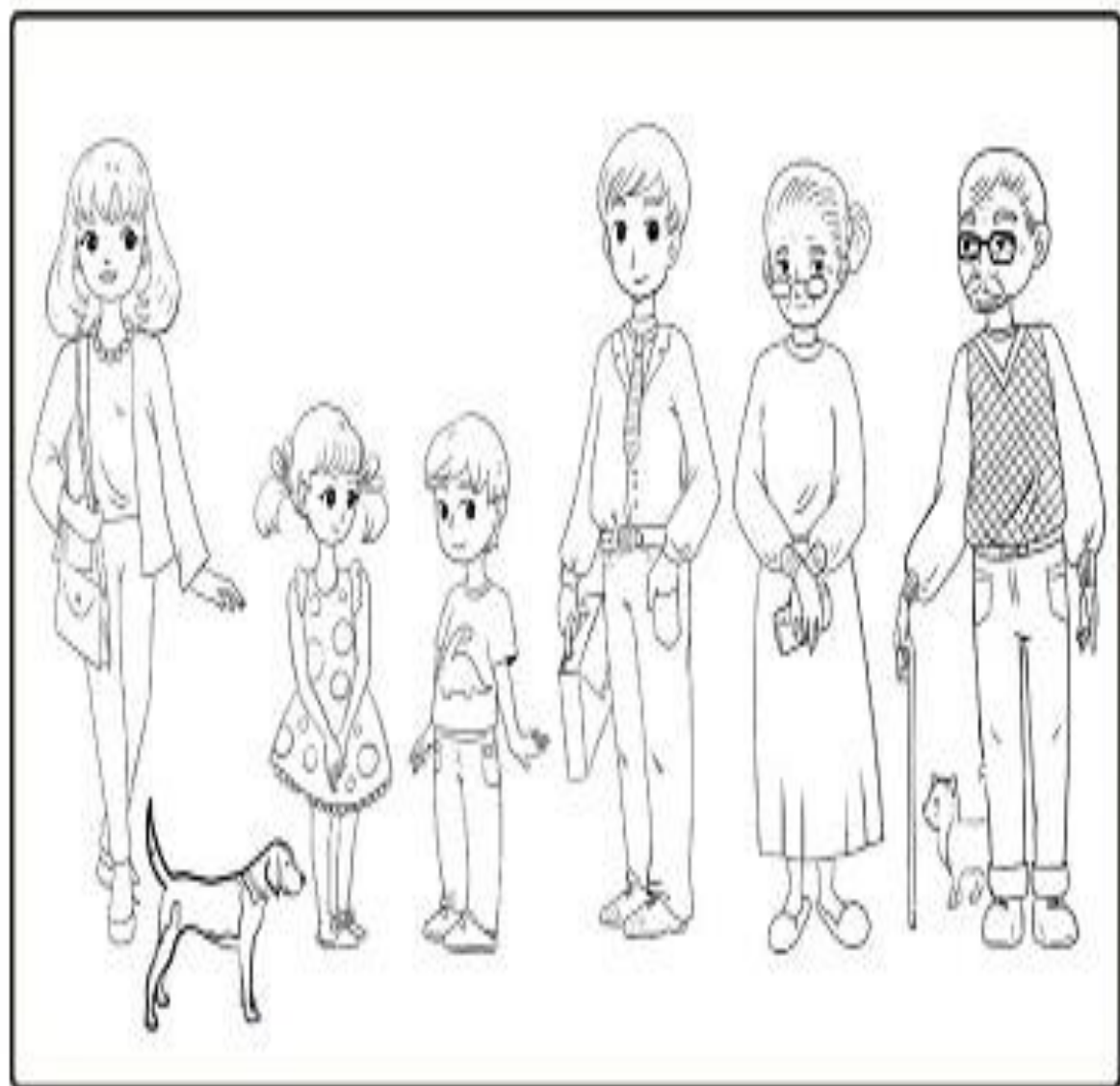


Każdy z członków rodziny szuka swojej rzeczy. Pomóż im i połącz linią rzecz z właścicielem (użyj różnych kolorów).



Rodzina

Nazwij członków tej rodziny. Pokoloruj obrazek.



Najlepsza Mama



☆ na całym świecie!

GADGO
2014



